

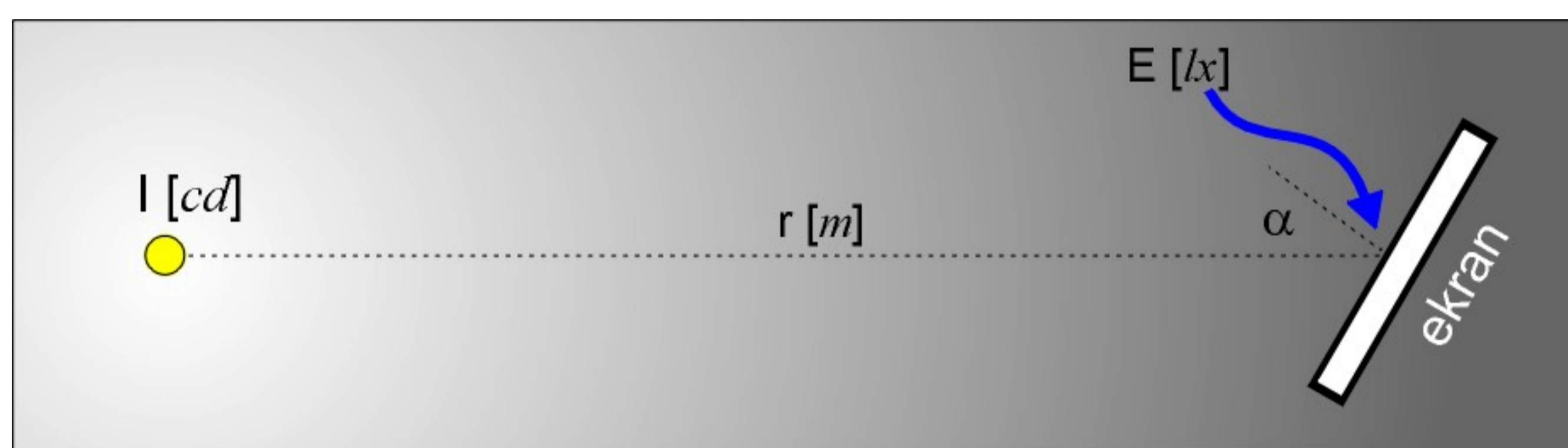
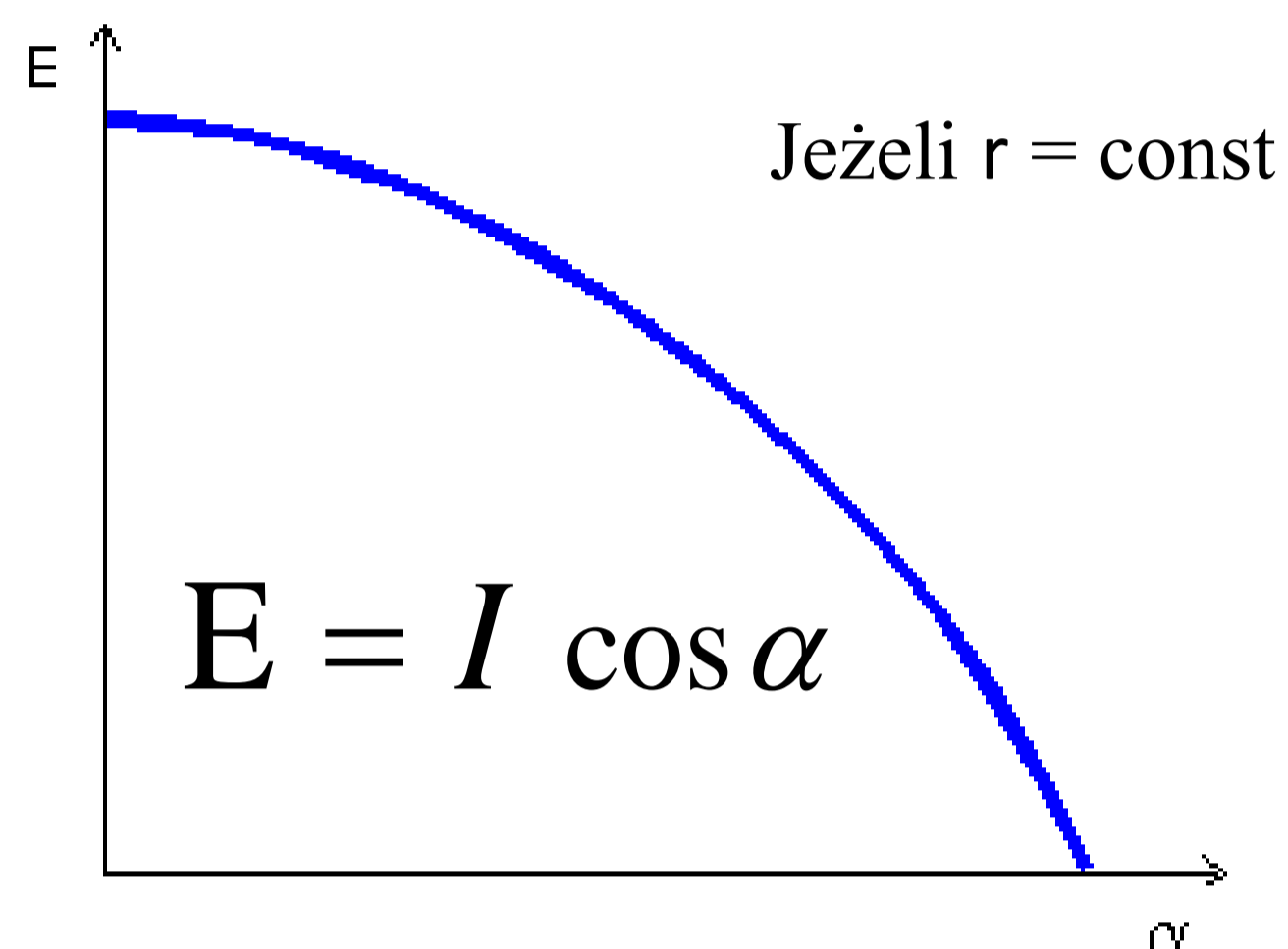
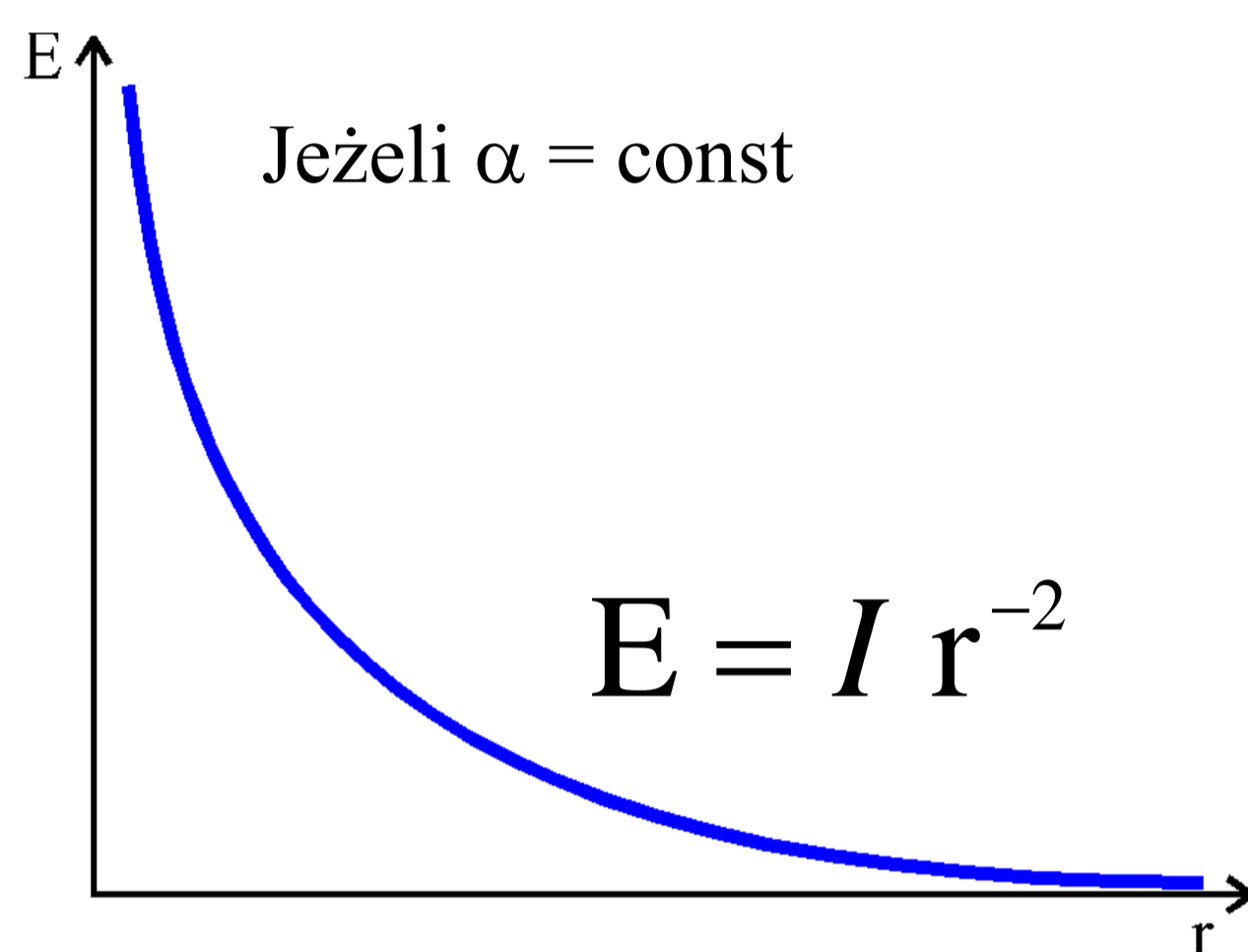
LAMBERT

Wyznaczanie natężenia źródła światła metodą Lamberta

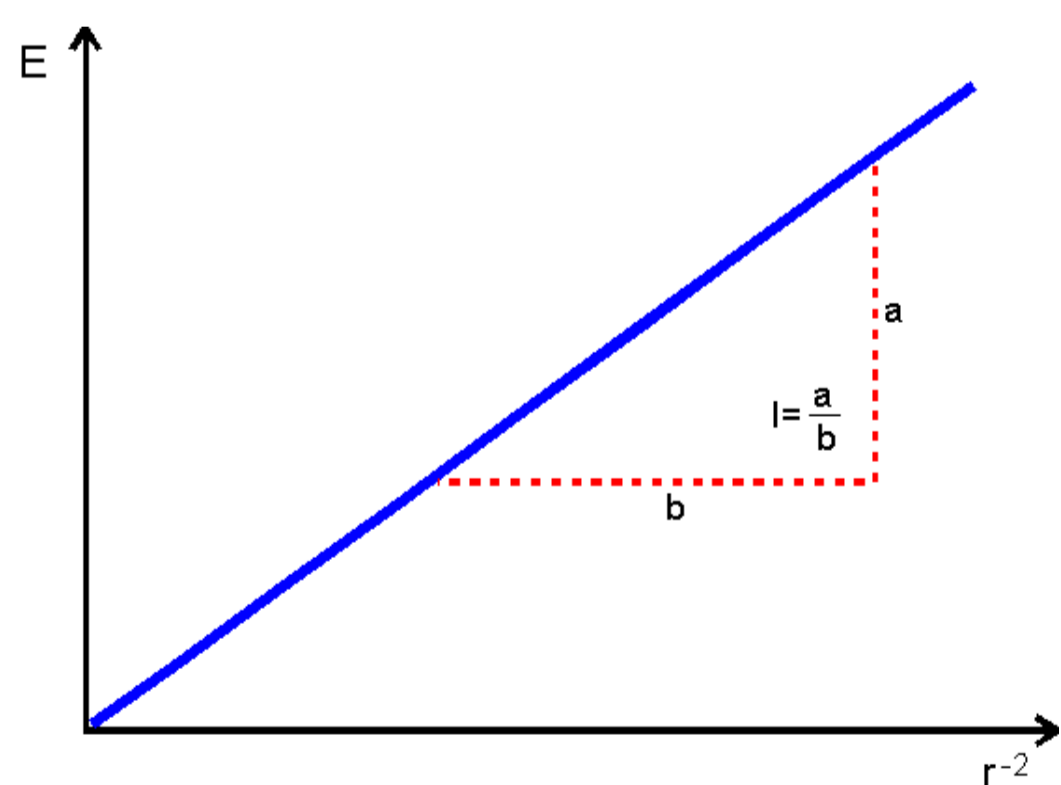
Weryfikacja prawa Lamberta

Baza teoretyczna

Prawo Lamberta ma postać iloczynu dwóch funkcji $f_1(r)$ i $f_2(\alpha)$ - składa się zatem z dwóch części:



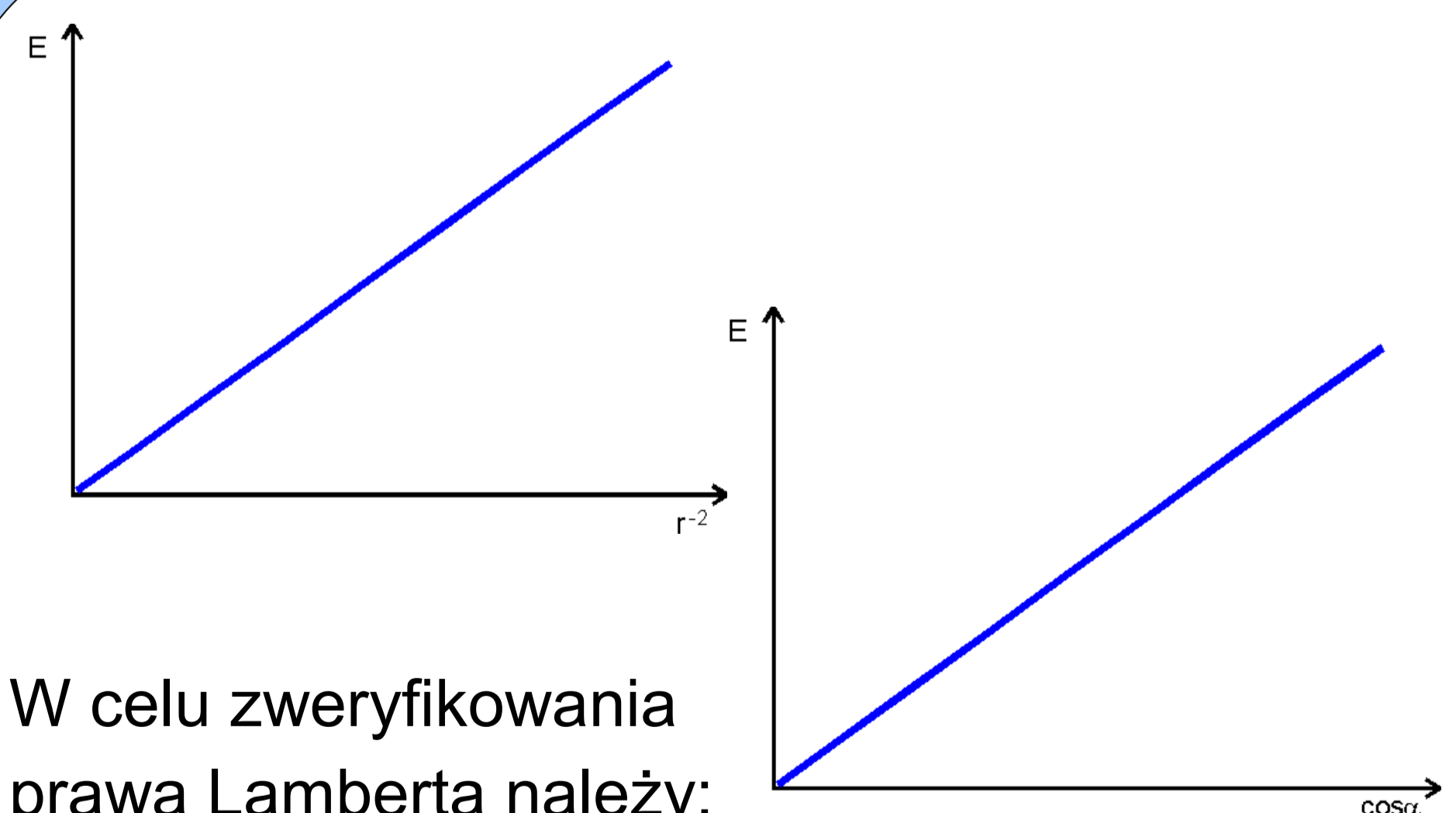
WYZNACZANIE ...



W celu wyznaczenia natężenia źródła światła należy:

- przeprowadzić pomiary zależności natężenia oświetlenia od odległości od źródła,
- sporządzić wykres zależności E od r^{-2}
- odczytać wartość natężenia źródła

SPRAWDZANIE ...



W celu zweryfikowania prawa Lamberta należy:

- przeprowadzić pomiary natężenia oświetlenia od odległości od źródła i w zależności od kąta padania
- sporządzić wykresy zależności E od r^{-2} oraz E od $\cos \alpha$
- zanalizować ich liniowość