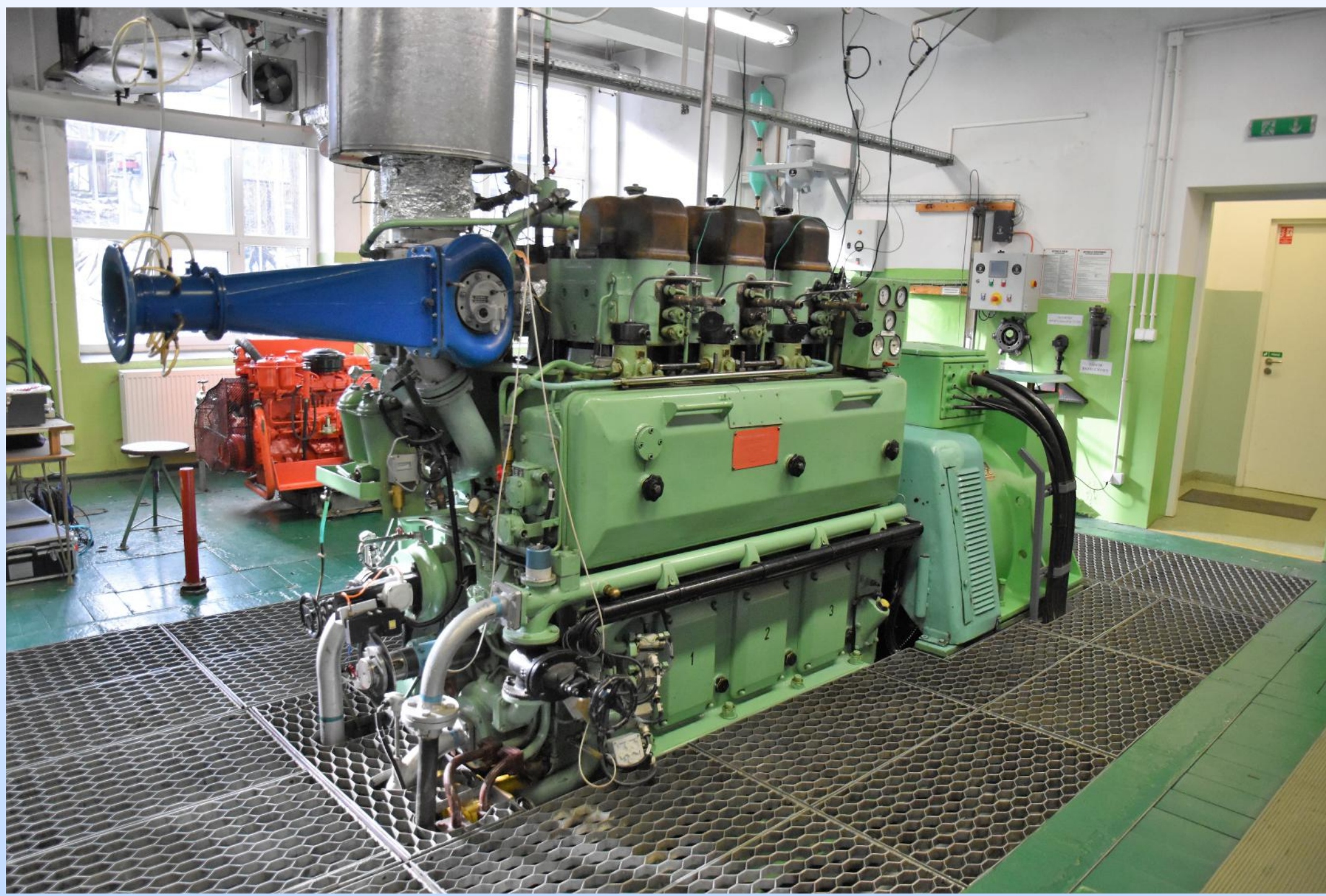


SILNIKA SPALINOWY AL 25/30

Zastosowanie

Stanowisko umożliwiające wykonanie charakterystyki obciążeniowej i bilansu cieplnego silnika. Zamontowany układ pomiarowy umożliwia indykowanie elektroniczne poszczególnych cylindrów i porównywanie przebiegów spalania i wtrysku symulowanych niesprawności silnika; m.in. zanieczyszczenie filtra powietrza, niesprawności wtryskiwacza lub pompy wtryskowej. Na układzie tym można przeprowadzić także badanie turbosprężarki z układu doładowania silnika.



Podstawowe parametry

SILNIK

Parametr	Wartość	Jednostka
Średnica tłoka	250	[mm]
Skok tłoka	300	[mm]
Moc maksymalna	250	[kW]
Objętość skokowa	14,7	[dm ³]
Stopień sprężania	12,5	[-]
Długość korbowodu	750	[mm]
Średnie ciśnienie efektywne	1,5	[MPa]
Ciśnienie otwarcia wtryskiwacza	25	[MPa]
Nominalna prędkość obrotowa	750	[obr/min]
Liczba cylindrów	3	[-]

PRĄDNICĄ SYNCHRONICZNA

Parametr	Wartość	Jednostka
Prędkość obrotowa	750	[obr/min]
Napięcie	400	[V]
Natężenie prądu	723	[A]
Częstotliwość	50	[Hz]

