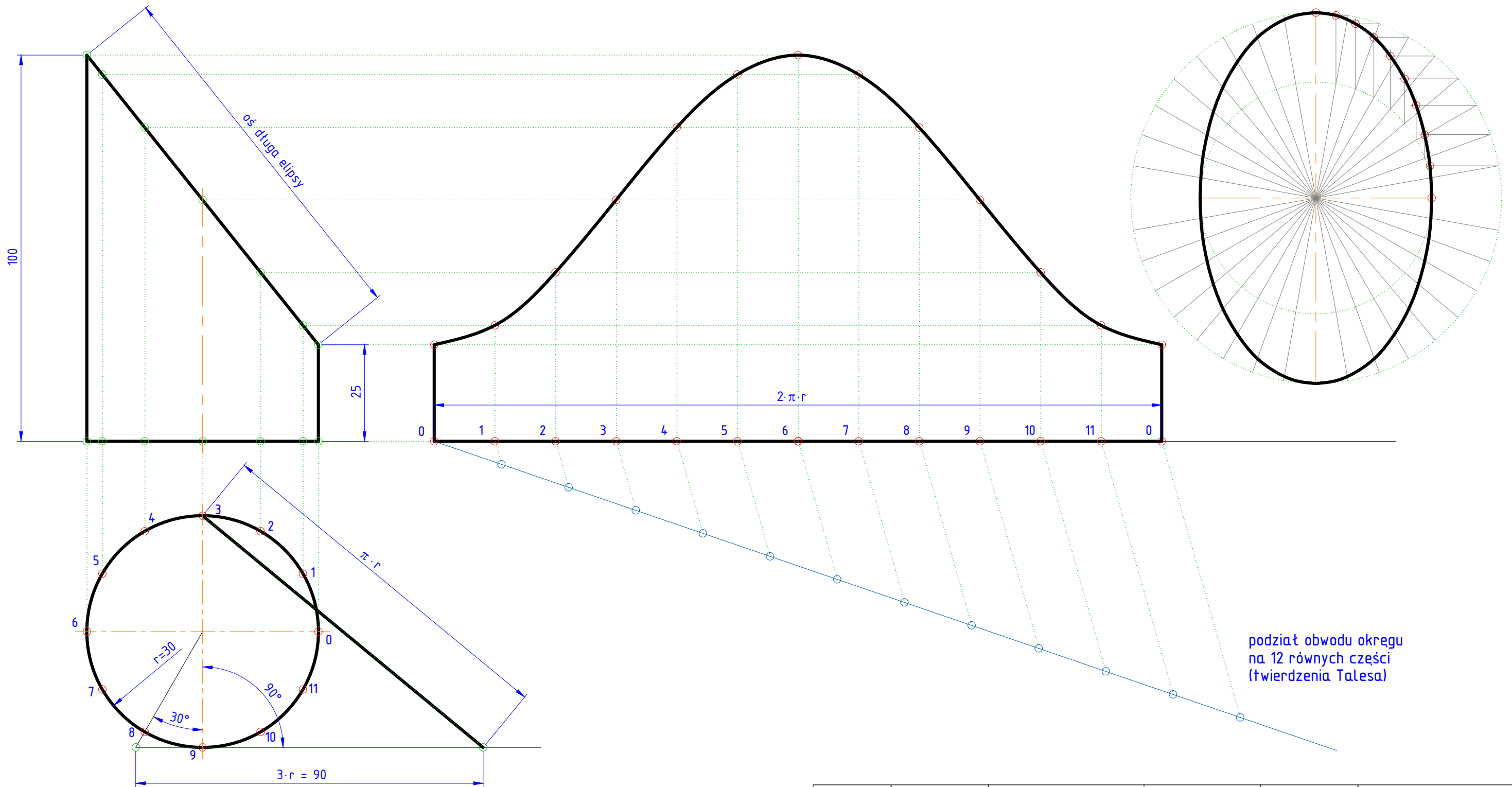


konstrukcja elipsy
o danych osiach głównych



rozwiniecie okregu
(metoda Adama Adamandego Kochańskiego)

podział obwodu okregu
na 12 równych części
(twierdzenia Talesa)

Podziałka:	Kreślił	KPT			Uniwersytet Morski w Gdyni
1:1	Sprawdził	KPT			
	Zatwierdził	KPT			
Grupa:	Temat:				Nr. rysunku:
L0	Rozwiniecie poboczniczy walca				Ark. 1